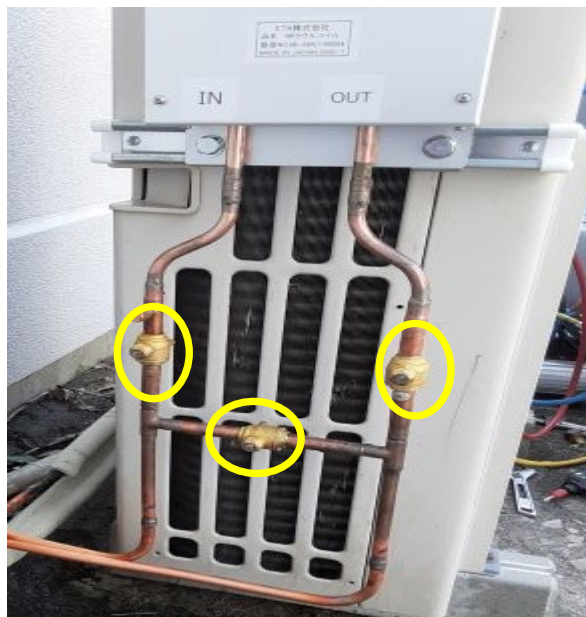


## 導入事例 セラミック基板メーカー B社様

とりあえず製品処理室の空調機で  
効果を確認！！



### 導入に至った背景

CO<sub>2</sub>排出量の削減及び消費電力削減に関する規制が年々厳しくなっている

#### 【問題点】

- 空調機の能力を変えずに電力削減がしたい

### 解決策と効果

弊社の製品は、機器の冷凍能力を最大限引き上げることができる。  
その結果、設定温度到着への時間短縮が図れ、コンプレッサの稼動を少なくすることができた。  
左図のバルブにて切り替えを行い、比較検証を行うことができる